

Скользящие башмаки

Применение

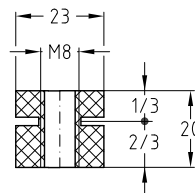
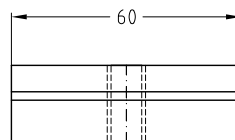
- Решение для пластиковых труб с большими перемещениями
- Идеально для вертикальных трубопроводов
- Скользящее крепление для „стоячих“ и „висячих“ трубопроводов
- Для закрепления трубопроводов с термическим линейным расширением
- Скользящее крестообразное крепление для линий перемещения в осевом и радиальном направлениях

Ваши преимущества

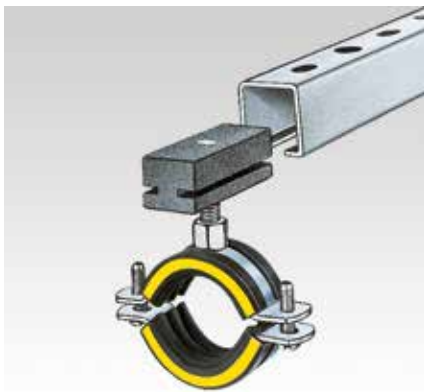
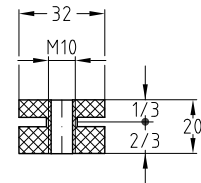
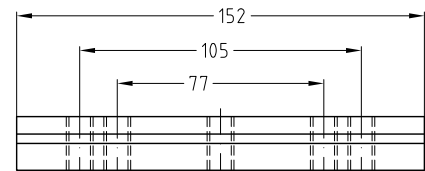
- Свободно выбираемая длина линии перемещения путем соответствующего раскроя профилей
- При использовании узла из двух скользящих „башмаков“ при низкой конструктивной высоте в размере всего лишь 50 мм (с профилем 27/18) обеспечиваются большие смещения труб в осевом и радиальном направлениях
- Износостойкий скользящий „башмак“, выдерживающий высокую нагрузку, изготавливается из ультрамида, армированного стекловолокном



Скользящий башмак M8



Скользящий башмак M10



Скользящий башмак M10 в качестве "стоячего" крепления



Скользящий башмак M10 в качестве "стоячего" крепления



Скользящее крепление для линий перемещения в осевом и радиальном направлениях

Резьба	Для профиля	Максимальная рекомендуемая нагрузка [Н]	Номер артикула	Количество в упаковке	Единица измерения
M8	27/18, 28/30	1 000	112056	50	штука
M10	38/40, 39/52, 40/60, 40/80, 38/80, 40/120		112052	20	

⚠ При монтаже следить за тем, чтобы шпилька была полностью закручена в башмак. При монтаже с хомутом шпилька должна выступать не более чем на 70 мм (для M8) и не более чем на 100 мм (для M10).

Внимание: Следить за моментом затяжки контрагайки:

Присоединительная резьба M8-16 Нм, присоединительная резьба M10-18 Нм.