

Деревянные блоки

Применение

- Термоизолированное крепление хладопроводов
- Изоляция неподвижных опор для холодных труб
- Для сдерживания осевых нагрузок трубы
- Крепление хладопроводов во внутренних помещениях

Ваши преимущества

- Отсутствие прямого контакта между хомутом и холодной трубой снижает теплопередачу между трубой и окружающим пространством
- Простое присоединение к изоляции трубы
- Подходит для всех материалов труб
- Возможность монтажа в любой точке гладкой трубы

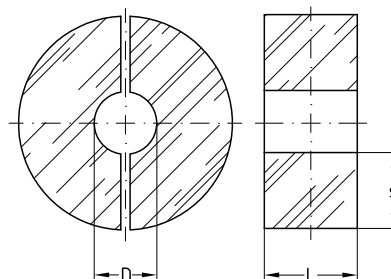


Неподвижные опоры хладопроводов с хомутами STATO® и кронштейнами STATO®

Характеристики продукта

Максимально рекомендуемая осевая нагрузка [Н] (установка с 3 хомутами STATO® и консольным комплектом для монтажа STATO®)

8 000



Длина блока L [мм]	Внешний диаметр трубы-Ø D		Толщина изоляции 20 мм	Толщина изоляции 30 мм
	[дюймы]	[мм]	Номер артикула	Номер артикула
200	3/8	17,2	115826	115835
		21,3	115874	115883
		26,9	115951	115960
	1/2	28,0	116062	116071
		32,0	116098	116107
		33,7	116174	116183
	3/4	35,0	116210	116219
		42,4	116286	116295
		48,3	116325	116334
	1	54,0	116373	116383
		57,0	116409	116418
		60,3	116445	116454
	1 1/4	64,0	116484	116493
		76,1	116526	116538
		88,9	116565	116574
	1 1/2	102,0	115495	115504
		108,0	115531	115540
		110,0	115566	115575
	2	114,3	115602	115611
		125,0	115638	115647
		133,0	115673	115682
	2 1/2	139,7	115709	115718
		159,0	115748	115757
		168,3	115787	115796
	3	219,1	115910	115919
		267,0	115987	115996
		273,0	116023	116032
	4	323,9	116134	116143
		355,6	116247	116256



В упаковке: 1 штука = 2 половины.

При монтаже деревянные блоки должны быть заизолированы сверху как минимум с качеством общей изоляции трубопровода. При выборе толщины блока принимать в расчёт точку росы.

Хомуты STATO® следует монтировать с моментом затяжки 50 Нм.

Деревянные блоки особой толщины или длины изготавливаются по Вашему запросу.