

Хомут Гелио-DUPLO

оцинкованный

Применение

- Хомут идеально подходит для крепления предварительной подачи и обратки из коллектора к нагревателю в термических гелиоустановках

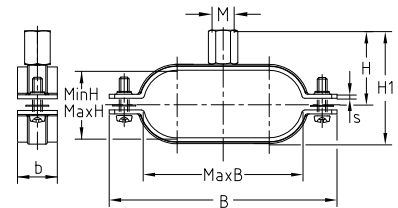
Ваши преимущества

- Хомут поставляется в комплекте с необходимой оснасткой
- Прост в обращении – малая трудоёмкость при монтаже
- Надёжное исполнение с рёбрами жёсткости в половинах хомута
- Комбинированная присоединительная резьба М8/М10
- Гарантируется полное сохранение изолирующих качеств
- Хомут держит полностью изолированную трубу крепко, не повреждая материал



Характеристики продукта

Максимально рекомендуемая нагрузка [Н]	2 000
--	-------



Резьба	Мин Н	Макс Н	Макс В	Номер артикула	Количество в упаковке	Единица измерения	Размер [mm]			
							b x s	B	H	H1
М8/М10	28	55	80	132249	1	комплект	20 x 2	120	37	57
	32	65	95	132248				134	39	61
	38	60	115	132247				154	42	67
	42	75	125	132246				164	44	71



В комплекте по 4 хомута, 4 винта (М8 х 80) и 4 нейлоновых дюбеля (10 х 50).