

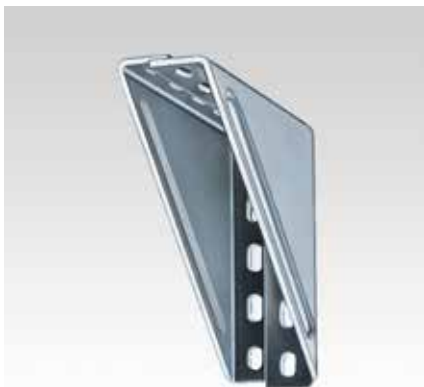
## Усиленные косынки

### Применение

- Применяются для потолочного, настенного и напольного монтажа, отдельно стоящие или в стойке
- Хороший вариант настенного крепления трубопроводов и оборудования

### Ваши преимущества

- Многообразные возможности монтажа в сочетании с монтажными профилями МРС
- Усиление и повышение несущей способности профильных конструкций и траверс
- Сдвоенный монтаж «косынок» обеспечивает высокие показатели по нагрузке



Размер [мм]	Номер артикула		Количество в упаковке	Единица измерения
	V2A	V4A		
200 x 200 x 4	113616	113619	1	штука

