

### Монтажный уголок горячее цинкование

#### Применение

- Соединительный элемент для сборки стеллажей, полок, а также профильных конструкций для закрепления труб и вентиляционных каналов без сварки
- Использование в том числе для монтажа прямо на стене, перекрытии или полу
- Для использования вне помещений

#### Ваши преимущества

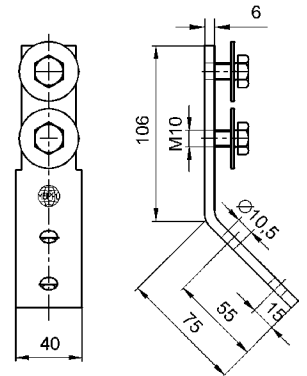
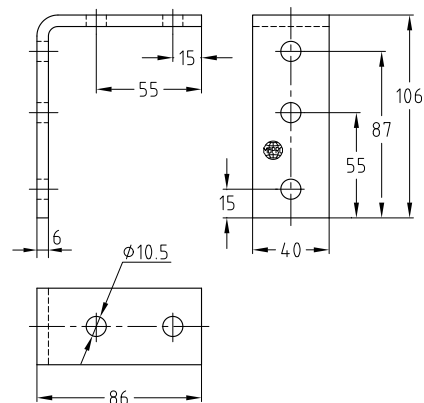
- Разные возможности монтажа благодаря продольным отверстиям
- Разнообразное применение, напр, в качестве:
  - Опорного уголка
  - Распорки
  - Соединительного элемента
  - Угловой консоли
- Модульный элемент для профессиональных монтажных решений



Угол монтажа 90°



Угол монтажа 45°



Уголок [°]	Принадлежности	Для профиля	Номер артикула	Количество в упаковке	Единица измерения
45	2 подкладные шайбы, 2 болта М10	38/40, 40/60, 40/80, 38/80, 40/120	118777	25	штука
90	—		118846		