

### MPR-Монтажный уголок 135° тип S

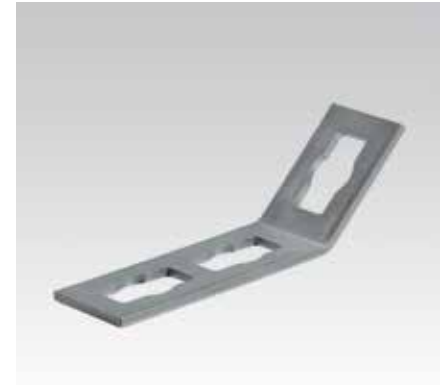
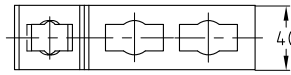
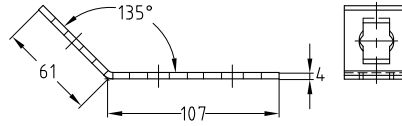
цинк-никель

#### Применение

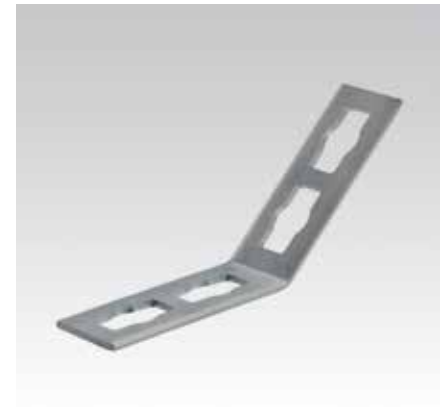
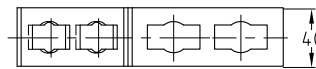
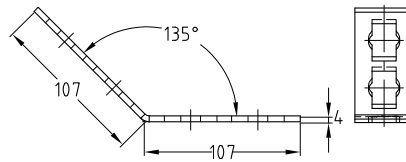
- Соединительный элемент для сборки стеллажей, полок, а также профильных конструкций для закрепления труб и вентиляционных каналов без сварки
- Для использования в помещениях и на улице

#### Ваши преимущества

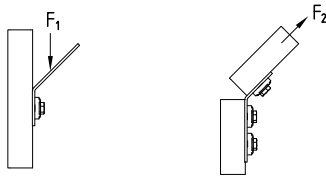
- Простой и быстрый монтаж угловых соединений с MPR-соединительным замком типа S
- Высокая гибкость: в зависимости от исполнения до 4 соединительных замков
- Использование 2 соединительных замков на одну сторону обеспечивает повышенную передачу нагрузки



MPR-Монтажный уголок 135° 1+2 тип S



MPR-Монтажный уголок 135° 2+2 тип S



#### Характеристики продукта

Исполнение	Допустимая нагрузка F <sub>1</sub> [Н]	Допустимая нагрузка F <sub>2</sub> [Н]
1+2	2700	1500
2+2	5000	3000

Исполнение	Для профиля	Номер артикула	Количество в упаковке	Единица измерения
1+2	41/21-41/124	154259	10	штука
2+2		154260		