

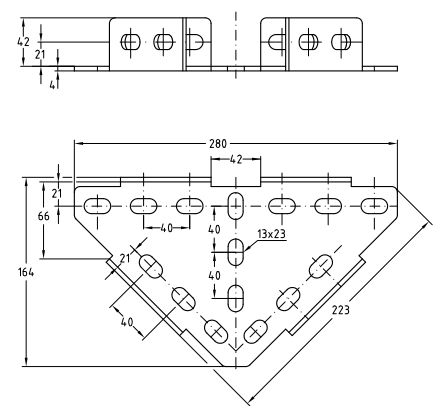
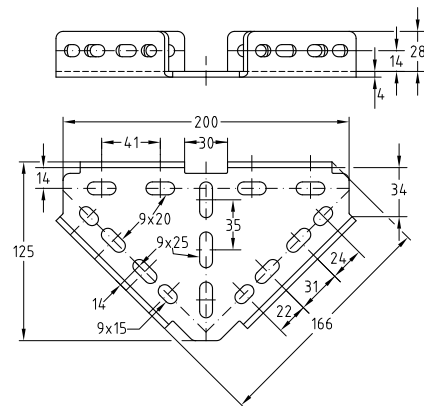
Т-образные косынки оцинкованные

Применение

- Соединительный элемент для конструкций траверс, рамных и стеллажных систем

Ваши преимущества

- Самые разные возможности монтажа в сочетании с монтажными профилями MPC и MPR
- Обеспечивает стабильные узловые и угловые соединения
- Для любого расположения раскрытия профилей
- Для монтажа непосредственно на перекрытии, стене и полу или для монтажа с профилями MPC и MPR в качестве:
 - подпорки
 - кронштейна
 - опорного основания
 - узлового уголка
 - крестового соединения
 - поперечного опорного уголка
 - соединительного элемента



Тип 1

Тип 2

Тип	Размер [мм]	Номер артикула	Количество в упаковке	Единица измерения
1	200 x 125 x 4	113598	1	штука
2	280 x 164 x 4	113601		