

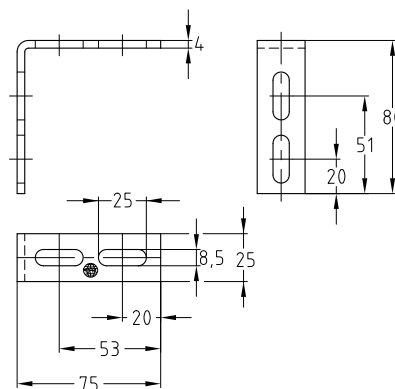
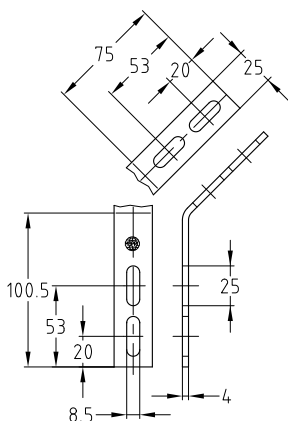
### MPC-Монтажные уголки для профилей 27/18 и 28/30, оцинкованные

#### Применение

- Соединительный элемент для сборки стеллажей, полок, а также профильных конструкций для крепления труб и вентиляционных каналов без сварки
- Использование в том числе для монтажа прямо на стене, перекрытии или полу

#### Ваши преимущества

- Разные возможности монтажа благодаря продольным отверстиям
- Разнообразное применение, напр, в качестве:
  - Опорного уголка
  - Распорки
  - Соединительного элемента
  - Угловой консоли
- Модульный элемент для профессиональных монтажных решений



Уголок [°]	Для профиля	Номер артикула	Количество в упаковке	Единица измерения
45	27/18, 28/30	118753	50	штука
90		118797		