

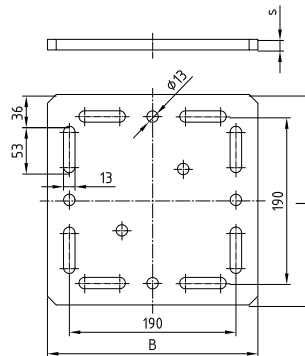
МРТ-Опорная пластина без покрытия

Применение

- Надёжная опорная и соединительная плита для приваривания к МРТ-несущими профилями для индивидуального изготовления консолей соединения элементов конструкций

Ваши преимущества

- Исполнение - без обработки поверхности для наилучшего результата при сварке
- Перфорация опорной пластины в соответствии с МРТ-несущей системой обеспечивает системную совместимость
- Недорогое производство консолей с произвольной длиной сторон



Для профиля	Длина L [мм]	Ширина B [мм]	Толщина s [мм]	Номер артикула	Количество в упаковке	Единица измерения	Вес [кг/шт.]
Q100-2,5, Q100-3,5	240	240	12	131840	1	штука	4,950

