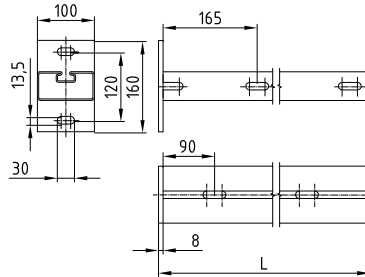


### MPT-Консоли Q50

горячее цинкование

#### Применение

- Кронштейн для укладки трубопроводов и установки агрегатов в промышленных установках, производственных линиях и тяжелых системах инженерных коммуникаций здания при напольном, настенном и потолочном креплении



#### Ваши преимущества

- Базовая плита для прямого или непрямого подсоединения к строительным конструкциям
- Быстрое крепление посредством сквозного крепежного паза
- Высокая степень защиты от коррозии благодаря стандартизированному огневому цинкованию для гибкого применения в помещениях и вне помещений
- Аккуратный внешний вид благодаря использованию MPT-Заглушка для профиля

Размер	Длина L [мм]	Номер артикула	Количество в упаковке	Единица измерения	Вес [кг/шт.]
Q50-2,5	500	147941	1	штука	4,500
	750	147942			6,250
	1 000	147943			7,950

#### Технические характеристики консолей:

Профиль	Опорная пластина			Профиль	
	Размеры высота x ширина x глубина [мм]	Материал	Допустимое напряжение в стали [Н/мм <sup>2</sup> ]	Материал	Допустимое напряжение в стали [Н/мм <sup>2</sup> ]
Q50-2,5	160 x 100 x 8	S235	158	S235	158

#### Значения несущей способности консолей для огибания вокруг оси Y [N]:

Профиль	Опорная пластина M <sub>макс.</sub> [Нмм]	Длина L [мм]	Допустимая нагрузка [Н]			
Q50-2,5	559 674	500	2 204	1 102	1 102	735
		750	1 441	721	721	480
		1 000	1 051	526	526	350



Определенные нагрузки действительны для статических нагрузок. Расчет на основании еврокода (EC3).

Коэффициент запаса прочности  $\gamma = 1,48$  учитывает коэффициент запаса прочности и комбинированный коэффициент, а также коэффициент запаса прочности материала.

В указанных значениях не превышаются допустимое напряжение стали в соответствии с таблицей, а также максимально допустимый прогиб  $L/150$  с учетом собственного веса.

Значения несущей способности применительно к консолям. Крепёжные элементы, такие как дюбели и винты, должны соответствовать нагрузкам.