

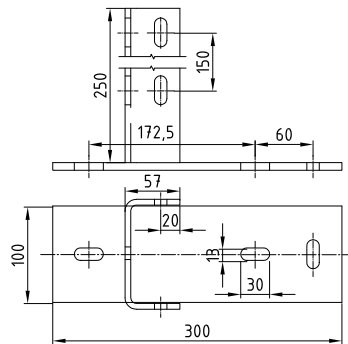
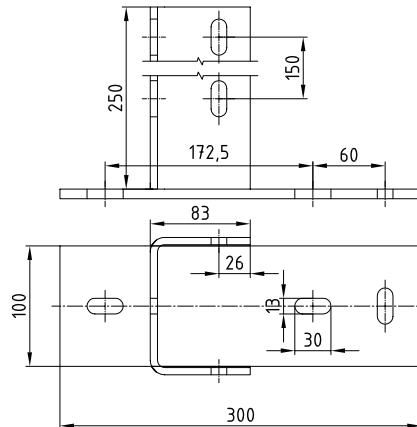
МРТ-седлообразный фланец для монтажа несущих профилей горячая оцинковка

Применение

- Надёжный седлообразный фланец для соединения несущих профилей МРТ при угловых соединениях 90°

Ваши преимущества

- Для быстрого оптимального монтажа траверс из несущих профилей МРТ
- Качественное горячее цинкование для гибких возможностей применения внутри и снаружи помещений



Для профиля	Номер артикула	Количество в упаковке	Единица измерения	Вес [кг/шт.]
Q100–2,5, Q100–3,5	151336	1	штука	4,964
Q50–2,5, Q50–3,5	151335			4,262